

DOSSIER DE PRESSE



ALPC
parler français
avec les sourds

Association nationale pour la promotion et le développement
de la Langue française Parlée Complétée (LfPC)

Projets & Formations



Le projet de l'ALPC

Depuis plus de 40 ans, l'Association nationale pour la promotion et le développement de la Langue française Parlée Complétée (**ALPC**), accompagne, soutient et forme les familles qui souhaitent que leur enfant sourd communique en langue française. L'ALPC propose aussi des formations aux professionnels de la surdité.

Malgré des aides
auditives performantes,
l'accessibilité de la langue
française orale
n'est pas complète.

95% des enfants sourds
naissent de parents
entendants,
leur langue maternelle
est le français.

Un enfant sourd
n'est pas forcément muet,
il peut comprendre
et parler
la langue française.

La Langue française Parlée Complétée en 3 questions :

Comment ça marche ?

La LfPC (Langue française Parlée Complétée) est une combinaison de **formes et positions de la main près du visage**, associée à la lecture sur les lèvres, et qui précise le son prononcé, évitant ainsi toute confusion.

**La LfPC rend visible
la parole.**

Pour qui ?

Chez l'enfant dès son plus jeune âge, la LfPC favorise l'apprentissage de la langue orale et écrite.

La LfPC est aussi **utile à toute personne sourde** qui doit lire sur les lèvres, car elle complète l'aide apportée par l'appareillage auditif, quand la totalité des informations orales n'est pas perçue.

Pourquoi ?

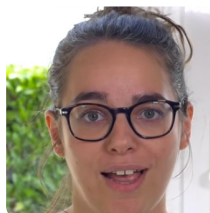
- un atout pour **la scolarité, l'intégration et l'autonomie**,
- un avenir semblable à celui de tous les enfants,
- **des adultes autonomes, et intégrés** sur le plan personnel et dans le domaine socio-professionnel,
- **le plaisir de communiquer** oralement avec les sourds.



Les personnes sourdes utilisent spontanément la lecture sur les lèvres. Mais la plupart des sons et donc des mots se ressemblent au niveau labial.



"gendarme"

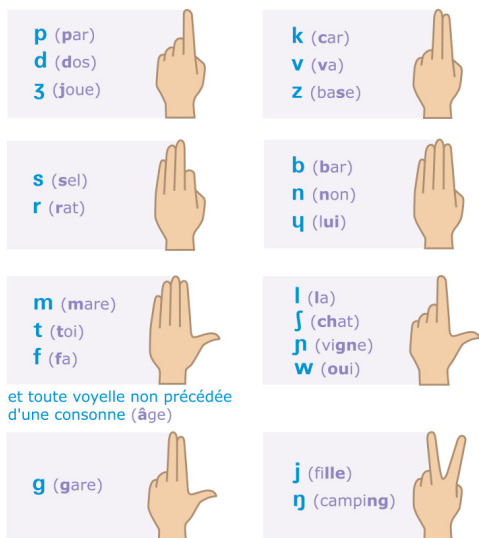


"je t'aime"



Le saviez-vous ?

"gendarme" et "je t'aime" sont des **sosies labiaux**.

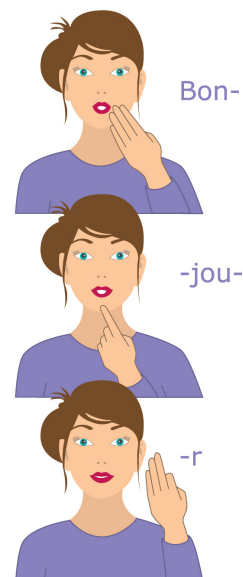


Les clés du code LPC

En complétant la parole d'un code gestuel près du visage, la LfPC permet à l'enfant ou à l'adulte sourd de recevoir la langue française de façon claire et précise.

La LfPC rend visible la langue française.

Tout ce qui est dit peut être codé en LfPC !



LA FORMATION

au cœur de l'ALPC

Pour les parents et les familles

L'ALPC est l'acteur référent en matière de formation à la LfPC, destinée aux parents, enfants, jeunes et adultes sourds.



- **Le stage d'été de l'ALPC** : une semaine de formation au code LPC, des informations sur la surdité et de nombreux temps d'échange pour plus d'une centaine de familles d'enfants sourds.

- Le WECA : un week-end codé en LfPC organisé pour les **adolescents sourds**.

- **Les formations d'initiation** au siège de l'association et les **entraînements** à la pratique du code LPC.

- Les formations organisées **en régions** à l'initiative de nos correspondants ou associations partenaires.

Pour les professionnels de la surdité

L'ALPC délivre également de **nombreuses formations aux professionnels de la surdité** : enseignants spécialisés, orthophonistes, éducateurs spécialisés, psychologues ou tout autre professionnel en contact avec les jeunes sourds.

Des modules de trois ou quatre jours consécutifs sont animés par des formateurs professionnels ayant une solide expérience de la prise en charge des jeunes sourds. Ces formations sont dispensées sur l'ensemble du territoire français.





La LfPC existe depuis plus de 40 ans !

Le « Cued Speech » fut mis au point entre 1965 et 1968 par le Docteur **Richard Orin Cornett**, physicien et mathématicien américain à l'université Gallaudet, créée aux USA pour les étudiants sourds.

Ayant constaté les difficultés de lecture de ces étudiants, Orin Cornett comprit qu'elles étaient étroitement liées aux **difficultés d'accès à la langue orale**.

Après adaptation à la langue française, c'est en 1977 que le « Cued Speech » commença à être utilisé en France par des parents et des professionnels, avant de devenir la **LfPC**. Le « Cued Speech » est aujourd'hui adapté à plus de **50 langues*** dans le monde.

* <http://www.cuedspeech.org/cued-speech-in-different-languages>

Lexique

- **Code LPC** : code manuel des sons de la langue française, complétant la lecture labiale, utilisé pour la LfPC
- **Langue des Signes Française** : langue à part entière, sans dimension écrite, utilisant le geste comme support d'expression. Sa syntaxe spécifique est différente de la langue française.
- **Oralisme** : choix de communication qui vise au développement et au maintien de la dimension orale de la langue française pour la personne sourde
- **Lecture labiale** : lecture sur les lèvres qui consiste à observer la forme des lèvres pour en déduire le son émis.

En France
+ de 8000
enfants sourds
ont bénéficié
et bénéficient
de la LfPC

+ de 24 000 heures
de formation à la LfPC
sont dispensées
chaque année
par l'ALPC
vers les parents
et les professionnels

Film du stage de l'ALPC
réalisé en 2016
par François TAGUET
<https://youtu.be/s7GwHhOJqDQ>



Association nationale pour la promotion et le développement
de la Langue française Parlée Complétée (LfPC)

21 rue des Quatre Frères Peignot - Hall E - 75015 PARIS
Tél. : 01 45 79 14 04

Contact presse : **Hélène Taguet**
contact@alpc.asso.fr



www.alpc.asso.fr

www.facebook.com/Asso.ALPC



www.youtube.com/user/assoalpc



jecodedonctusuis.tumblr.com **#jeCodeDoncTuSuis**



Quand je vois **ce pictogramme**
je sais que c'est **accessible en LfPC**.